

**Claire Artemyz**

Photographe

***Série Mémoires***

# | Biographie



*Claire Artemyz vit et travaille à Paris.*

Claire Artemyz s'oriente vers une pratique artistique après un premier parcours dans le monde de la biologie. À partir de 1999, elle suit un cursus arts plastiques et esthétique à l'université de Paris I et des cours de vidéo et de photo aux Gobelins Paris. Elle pratique la vidéo expérimentale, dans des formats courts, qu'elle associe à de la

musique et de la poésie, en collaboration avec des artistes. Elle diffuse ces œuvres lors de festivals entre 2000-2003.

En 2003, sa rencontre avec l'univers du tatouage va être déterminante dans son parcours et imprimer un tournant dans sa pratique artistique. Elle filme et photographie les artistes tatoueurs en action. Elle fait d'eux des portraits vidéo et journalistique, mais aussi s'approche au plus près de leur travail, dans ce qu'il a d'intime et d'irréversible : le moment où l'aiguille perce la peau, où les fluides corporels s'écoulent tandis que l'encre pénètre. Peu à peu, elle privilégie la photographie jusqu'à en faire une pratique exclusive. Elle expose en galerie à Copenhague, Tokyo et Paris, ainsi que dans le milieu du tatouage (studios et conventions) à de nombreuses reprises, en France et à l'étranger (Amsterdam, New-York).

En 2009, elle s'intéresse à des thématiques très souvent représentées dans les motifs des tatouages : le crâne et des scènes d'inspiration religieuse chrétienne. Depuis 2011, elle expose ses photographies d'inspiration chrétienne dans des églises et des sanctuaires. Elle s'intéresse aux Blessures Sacrées de la Crucifixion de Jésus et aux

représentations de Marie, à travers l'exploration de la statuaire.

À partir de 2010, elle réalise des photographies d'objets originaux issus de la préhistoire conservés dans de nombreux musées et est invitée à y exposer. En 2011, 2012 et 2013, elle participe au *Mois de la Préhistoire* au Musée d'Archéologie Nationale, Saint-Germain-en-Laye. En 2019-2020, elle est en résidence dans les Landes, au musée de l'Abbaye d'Arthous et en 2023 dans le Musée d'Archéologie Nationale, grâce à une bourse de la Région Île-de-France.

Elle organise également des expositions collectives thématiques qui font se rencontrer peinture, sculpture, photographie et performance, ainsi que des rencontres avec des spécialistes préhistoriens. Elle a publié un livre d'artiste sur les Vénus paléolithiques intitulé « À une passante » et prépare un deuxième ouvrage, en collaboration avec Aurélien Simonet, préhistorien (Laboratoire Traces, Université Toulouse 2), Attaché de conservation du patrimoine (Landes).

## | Présentation série *Mémoires*

Dans sa série « Mémoires », Claire Artemyz photographie des artefacts du passé qu'ils soient façonnés de main humaine (outils, figurines, armes) ou qu'il s'agisse d'archives du vivant (fossiles)\*. L'approche de l'artiste n'a rien de documentaire. Sous son œil, ces objets inertes semblent s'animer d'une présence, nous ouvrant l'accès à un monde lointain dont il ne reste que de très rares bribes parfois encore difficiles à interpréter. Statuettes, bolas, silex, ammonites ne sont alors plus des sujets d'étude, mais des seuils vers un monde qui a forgé le nôtre. Appréhendant pleinement la charge historique qu'ils portent en eux, la photographe s'emploie à les réveiller, à rendre visible cette mémoire ancestrale et surtout à traduire toute l'émotion que cela lui procure. Elle leur insuffle un supplément d'âme, façonne pour chacun une aura, forme d'hommage à cette humanité qui les a créés. Il en résulte des images étranges, énigmatiques, issues d'un traitement esthétique rigoureux. Chaque objet est isolé, plongé dans une ambiance en clair-obscur, souvent saisi d'un point de vue macroscopique ne les révélant que partiellement. À la frontière de l'abstraction, dans ce silence évocateur, proche du recueillement, l'objet photographié se charge d'intériorité, laissant toute sa place à l'interprétation du regardeur. Il oscille alors entre identification formelle et mobilisation de son imaginaire.

Claire Artemyz parvient à faire vibrer à nouveau des objets non par leur fonction, mais en révélant leur dimension sensible, voire spirituelle. Ce travail établit une connexion intime avec nos ancêtres, en soulignant que chaque objet photographié est le fruit de la main



humaine, et qu'en lui subsiste une énergie transmise à travers les millénaires.

\* Toutes photos ont été prises à partir des objets originaux conservés dans différents musées de France.



Biface, cristal de roche, Musée d'Archéologie Nationale, Saint-Germain-en-Laye

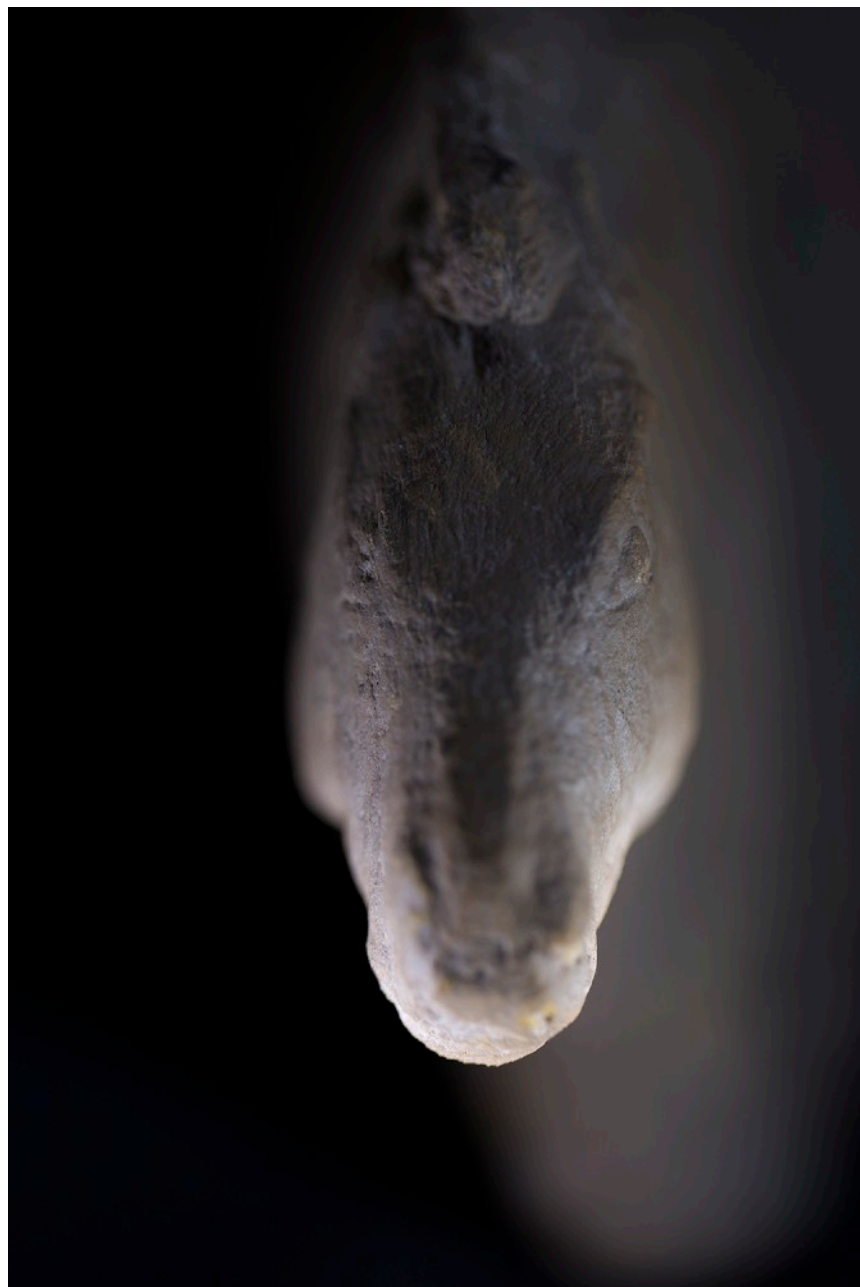




Dent de rhinocéros laineux, Musée de Tautavel



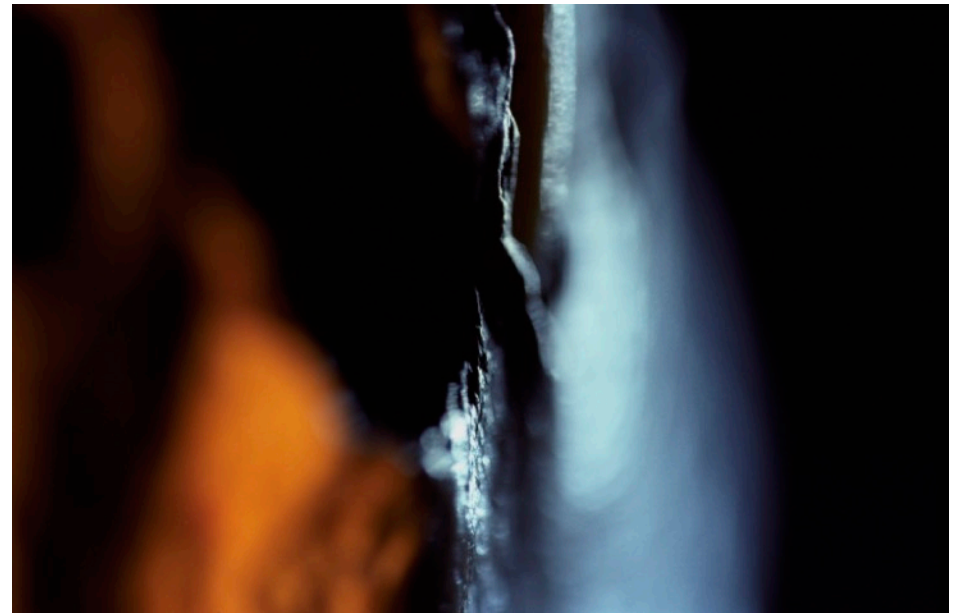
Biface, silex, Musée d'Archéologie Nationale, Saint-Germain-en-Laye



Cheval agenouillé, grès, Musée de l'Abbaye d'Arthous



Ammonite déroulée, Musée des Confluences, Lyon



↑↑ Amas d'ammonites Musée des Confluences, Lyon

↑ Mandibule de Néandertalien, Musée des Confluences, Lyon



La Dame à la Capuche, ivoire de Mammouth, Musée d'Archéologie  
Nationale, Saint-Germain-en-Laye





Os de mammoth, Musée des Confluences, Lyon

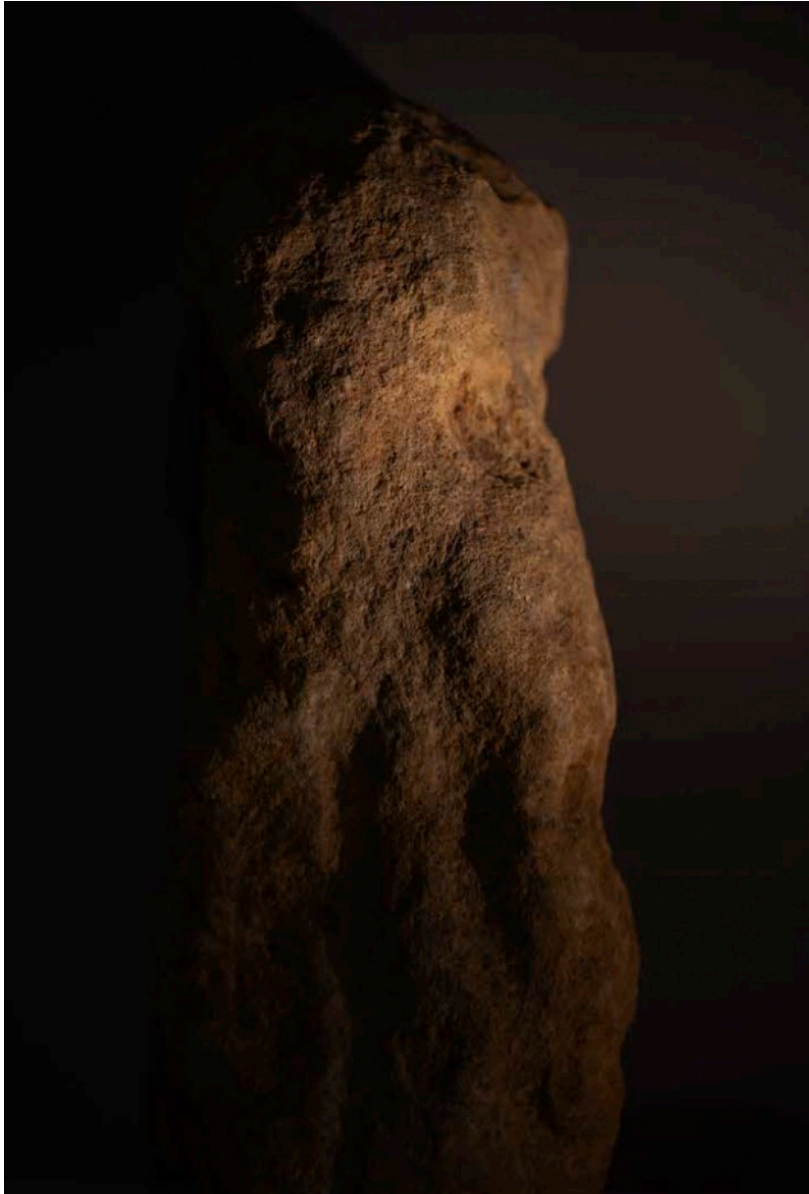


Bâton percé, bois de cervidé, Musée d'Archéologie Nationale, Saint-Germain-en-Laye

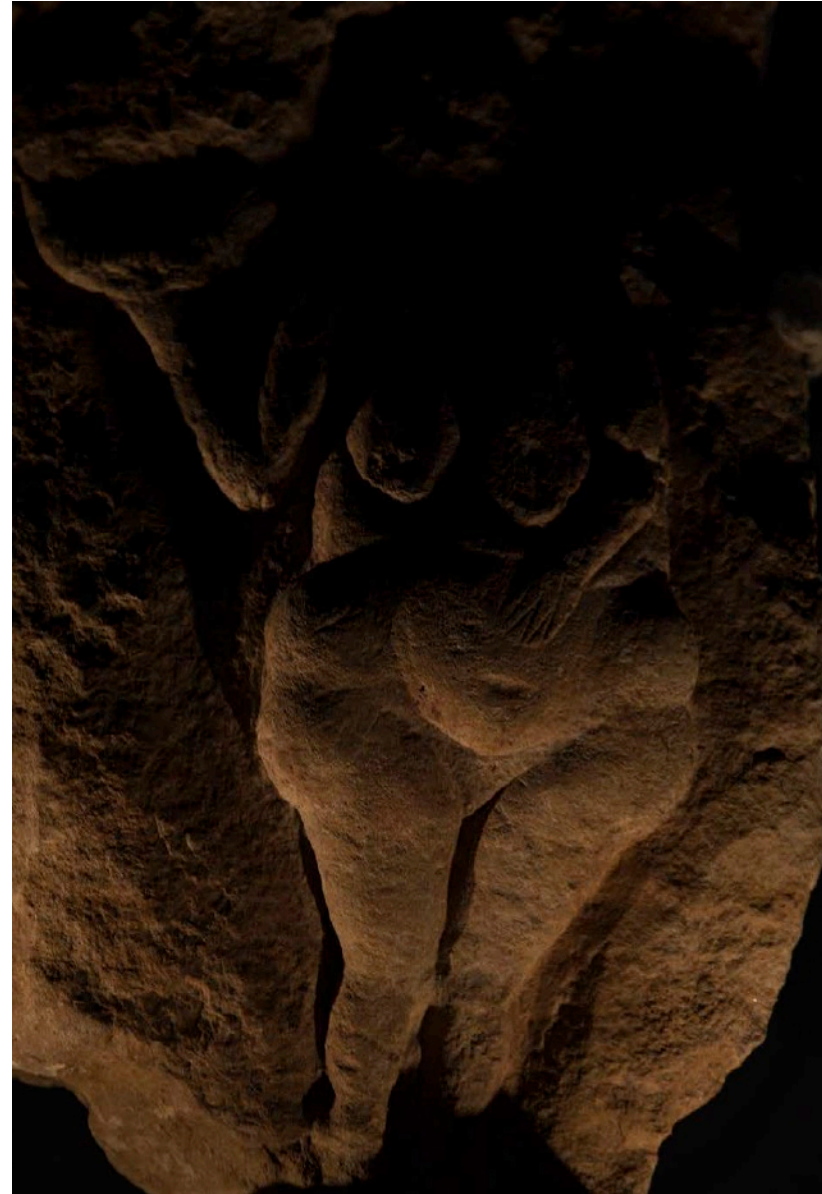


← Vénus de Lespugue, ivoire de mammouth, Musée de l'Homme, Paris  
11/18





Sculpture gland pénien et vulve, calcaire, Musée d'Aquitaine, Bordeaux



Vénus à la corne, calcaire, Musée d'Aquitaine, Bordeaux

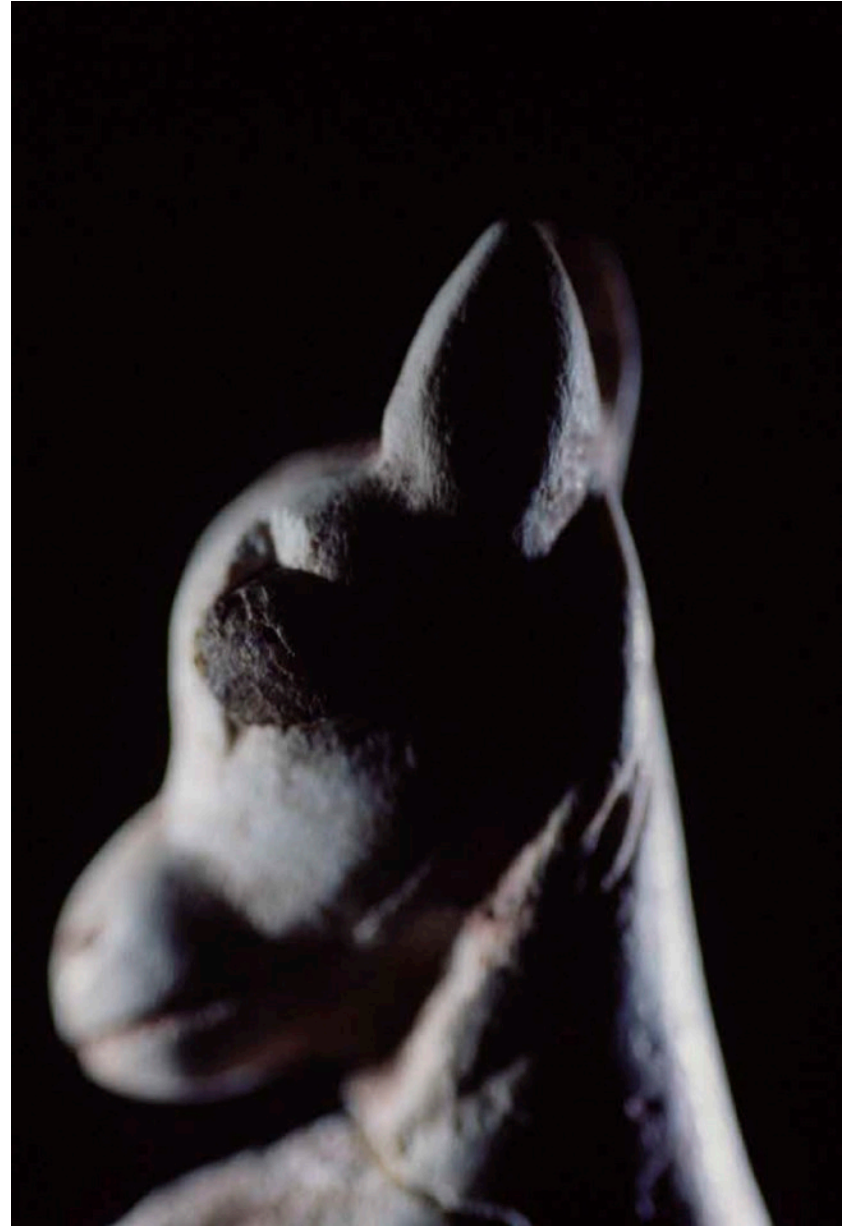




Ichtyosaure, Musée des Confluences, Lyon



Figurine dite de "La femme au goitre", os, Musée d'Archéologie Nationale, Saint-Germain-en-Laye



Le propulseur "au faon et à l'oiseau", bois de renne, ambre, lignite, Musée d'Archéologie Nationale, Saint-Germain-en-Laye



Bola, pierre, Musée d'Archéologie Nationale, Saint-Germain-en-Laye

# | Parcours artistique

## Expositions personnelles

- 2024 Galerie Le linteau rouge, *Traverser les âges de main humaine*, Saint-Brieuc, FRANCE  
Église Saint-Louis-en-L'Île, *Des Couleurs pour le Temps*, Marais chrétien et Semaine des Curieux, Paris, FRANCE
- 2023 Église Saint-Gervais, *Une Lumière sur mon sentier*, Paris, FRANCE
- 2021 Église Saint-Louis-en-L'Île, *Un Don d'Amour*, Paris, FRANCE
- 2020-21 Musée de l'Abbaye d'Arthous, *Au grand galop*, Hastingues, FRANCE
- 2019 Médiathèque des Ulis, *Fête de la Science, Bestiaire et Cie*, Université Paris-Saclay, Paris, FRANCE  
Maison et Archéoparc de la Dame, *La danse des grottes*, Brassempouy, FRANCE
- 2018 Église Saint-Nicolas-des-Champs, *Selon votre Parole*, Paris, FRANCE  
Bibliothèque du Musée de l'Homme, *150 ans de la découverte de Cro-Magnon*, Paris, FRANCE  
Institut de Paléontologie Humaine, *Fouilles du Lazaret*, Paris, FRANCE  
Dans le cadre du colloque « L'art paléolithique au risque du sens », exposition *Les Vénus*, CCIC, Cerisy, FRANCE
- 2017 Église Saint-Gervais Saint-Protais, *De tout votre cœur*, Marais chrétien, Paris, FRANCE  
Sanctuaire de l'Île-Bouchard, *Selon Votre Parole*, L'Île-Bouchard, FRANCE  
Musée de l'Avallonnais et Université de Nanterre, *Objets d'étude*, (MAE), Nanterre et Avallon, FRANCE
- 2016 Ville de Montignac et Galerie de Montignac-Lascaux, *Au Bonheur des Dames*, Montignac-Lascaux, FRANCE
- 2015 Société des Amis du Musée de l'Homme, *Dame Nature & Dame Culture*, Antenne océanique, Pornic, FRANCE
- 2014 Maison de la Dame, *Il était une fois...*, Brassempouy, FRANCE  
Palais des congrès, Cinquantenaire des fouilles, *Mémoires de Tautavel*, Tautavel, FRANCE
- 2013 Église Saint Polycarpe, *Peccata Mundi*, Lyon, FRANCE
- 2012 Musée d'Archéologie Nationale, *D'os et de pierre*, Saint-Germain-en-Laye, FRANCE  
Musée d'Archéologie Nationale, *Bestiaire et Cie*, Saint-Germain-en-Laye, FRANCE  
Galerie Le Cerisier, *Mois de la Photo-OFF, Mémoires d'Océans*, Paris, FRANCE

- 2011 Galerie Le Toit du Monde, Festival Photo Saint-Germain des Prés, *Les Témoins Silencieux*, Paris, FRANCE  
Musée d'Archéologie Nationale, *Mémoires II*, Saint-Germain-en-Laye, FRANCE  
Archéoparc, *Mémoires*, Val Senales, ITALIE

## Exposition collectives

- 2025 Galerie Le Cerisier, *Fait à la main*, Paris, FRANCE
- 2020-19 Galerie l'Art et la Matière, *Autour de Saint-Louis*, Paris, FRANCE  
Galerie Le Cerisier, *À la lueur du feu, femmes de la préhistoire*, Paris, FRANCE
- 2018 Musée de l'Homme, *Néandertal, l'expo*, Paris, FRANCE  
Galerie Le Cerisier, *La Chaîne et la Trame & Au fil de l'os*, Paris, FRANCE  
Magazine Corridor Éléphant, *Au-delà de cette limite, prière de se taire*, exposition virtuelle
- 2017 Galerie Le Cerisier, *Préhistoire et Chamanisme*, Paris, FRANCE
- 2015 Ici-Magazzino del Caffè, *Zan Par*, Commissaire François Pannier, Venise, ITALIE
- 2014 Galerie Le Cerisier, *L'Écho des Cavernes*, Paris, FRANCE
- 2011 Fondation de Watteville, « L'aluminium, intrusion dans l'art »  
Commissaire François Pannier, Martigny, SUISSE  
Galerie Le Cerisier, *Super-Naturel*, Paris, FRANCE
- 2009 Association MAPRA, *Habeas Corpus*, Lyon, FRANCE  
Musée d'Art Contemporain, *Xth Northern ink xposure*, Toronto, CANADA

## Salons et festivals

- 2012 MAC PARIS, *La plus petite de toutes les choses*, Paris, FRANCE
- 2011 Salon d'art contemporain « Berliner Liste », *Memento mori*, Berlin, ALLEMAGNE
- 2009 Festival des Autres Images, *Je te présente mon corps*, La Rochelle, FRANCE



## Résidence

2023 Résidence d'artiste au Musée d'Archéologie Nationale, Bourse Région IDF, recherche sur les outils, animation d'ateliers enfants, organisations de rencontres artistes- scientifiques, préparation d'une publication, Saint-Germain-en-Laye, FRANCE

## Commande publique

2015 Réalisation de photos exposées dans le cadre du parcours permanent, Site archéologique du Roc-de-Sers

## Médiation

2023 Animation d'ateliers enfants : prise de vue, dans le cadre de la résidence d'artiste du Musée d'archéologie Nationale, Saint-Germain-en-Laye, FRANCE

## Collections publiques

Musée de l'Homme, Paris, FRANCE  
Centre International d'Art Pariétal, Montignac-Lascaux, FRANCE  
Musée d'Archéologie Nationale, Saint-Germain-en-Laye, FRANCE  
Site archéologique du Roc-de-Sers, FRANCE  
Salle des Trésors de l'Abbaye d'Arthous, FRANCE

## Conférences

2018 Préhistoire et Art Contemporain, un passage souterrain ?, séminaire organisé par François Jeune à l'INHA, Paris, FRANCE  
2016 Paleolithic and Mesolithic International Conference, British Museum, London, ROYAUME-UNI

Évolution du cerveau et des capacités cognitives des Hominidés fossiles, colloque international, Tautavel, FRANCE  
2013 Ice Age Art, Poster presentation at Ice Age Art exhibition and symposium, British Museum, London, ROYAUME-UNI  
2010 Art in Translation, Conférence internationale sur le langage et les arts, Tattoo as a langage, University of Iceland and the Nordic house, Reykjavik, ISLANDE

## Publications

### Livre

Livre d'artiste, *À une passante, les Vénus de la préhistoire*, Edition Corridor Eléphant, 2019

### Catalogues d'expositions

Sanctuaire de L'Île-Bouchard, *Selon Votre Parole*, poèmes de Jean-Romain Frisch, 2018  
Musée de l'Avallonnais, *Objets d'étude*, 2017  
Musée d'Archéologie Nationale, *Au bonheur des Dames, Bestiaire et compagnie, D'os et de pierre*, 2012  
Galerie Le Toit du Monde, *Les Témoins Silencieux*, 2011

### Web

[www.bradshawfoundation.com](http://www.bradshawfoundation.com)  
[www.hominides.com](http://www.hominides.com)  
[www.parisnante.fr](http://www.parisnante.fr)

## Formations

2024 IA et graphisme, Video design  
2001 Formation vidéo et photographie, École des Gobelins, Paris  
1999 Licences Arts Plastiques et Esthétique, Université de Paris I, Paris  
1981 Médecin et Docteur des Universités en neurobiologie

# Claire Artemyz

Photographe

42 quai des Célestins  
75004 Paris

06 86 07 98 90  
[claire.artemyz@gmail.com](mailto:claire.artemyz@gmail.com)  
[artemyz.com](http://artemyz.com)

Siret : 333 798 080 00037